

DIGITAL PARTICIPATION

ONLINE & ONSITE

Free and Hanseatic City of Hamburg
Ministry of Urban Development and Housing
Stadtwerkstatt

ONLINE PARTICIPATION TOOL



PARTICIPATION ONLINE

- **transparent**
- **comprehensible**
- **democratic**
- **easy and equal access to information, data etc.**
- **cost-effective**

1 Outreaching Participation

2 Kick-Off Event

3 Online Participation

4 Consolidation, e.g.
Workshops

5 (Interim) Results

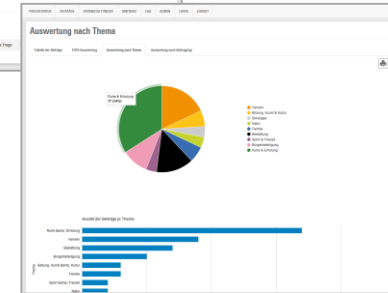
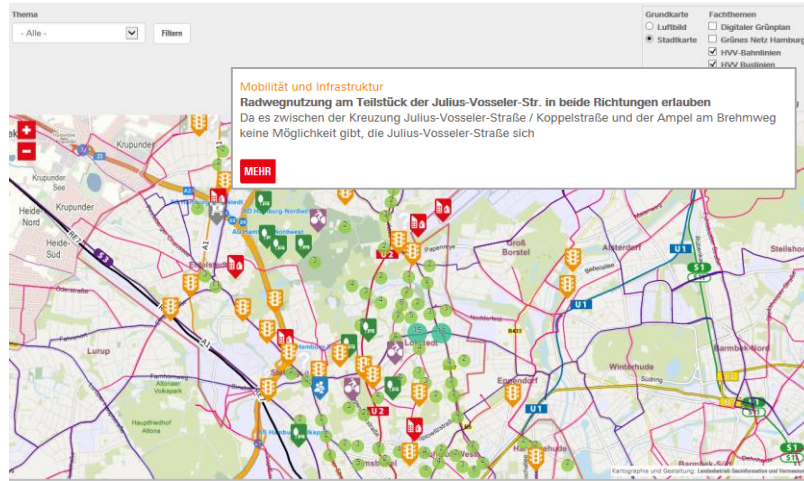
If necessary: Iteration steps 3, 4, 5

Online Participation Tool



GOOD PRACTICE

FUNCTIONS



- open source software, integrable into the municipal website
- based on Hamburgs spatial data infrastructure
- users can
 - contribute their ideas, questions, criticism, opinions (free text)
 - comment on others' ideas
 - partake in polls

DATA EVALUATION

Auswertung nach Thema

Tabelle der Beiträge

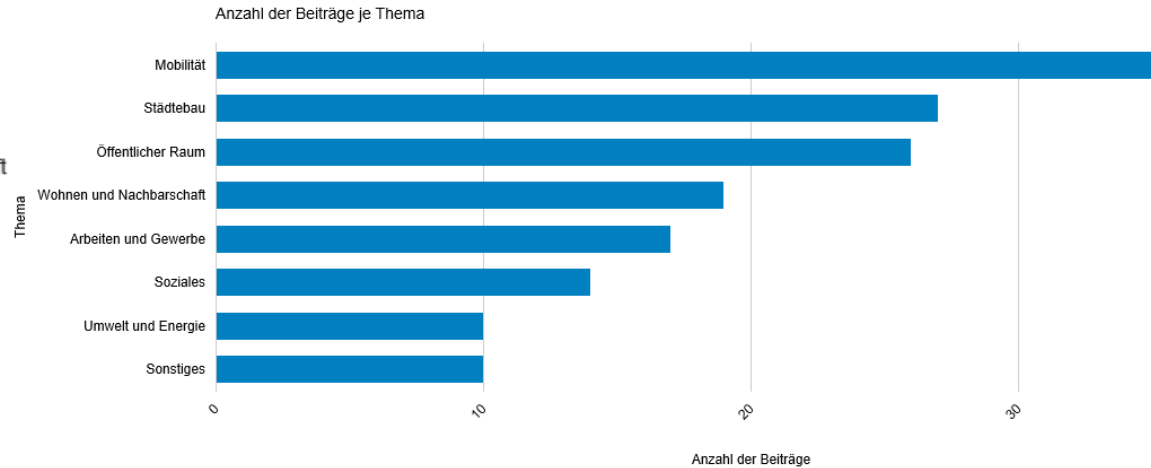
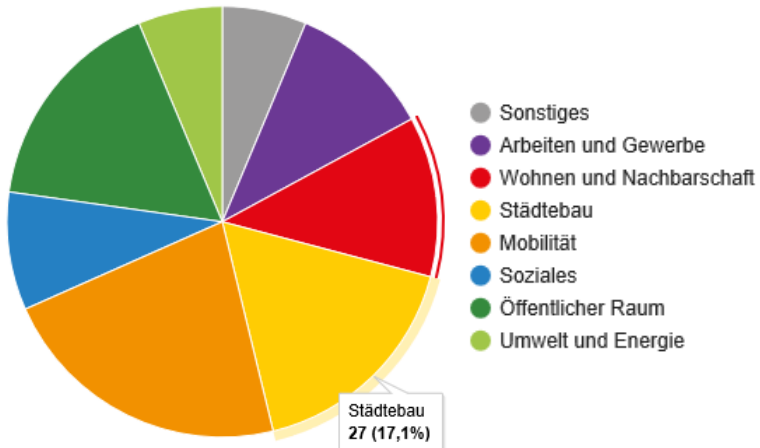
TOP5 Auswertung


Auswertung nach Thema

Auswertung nach Beitragstyp

Tabelle der Kommentare

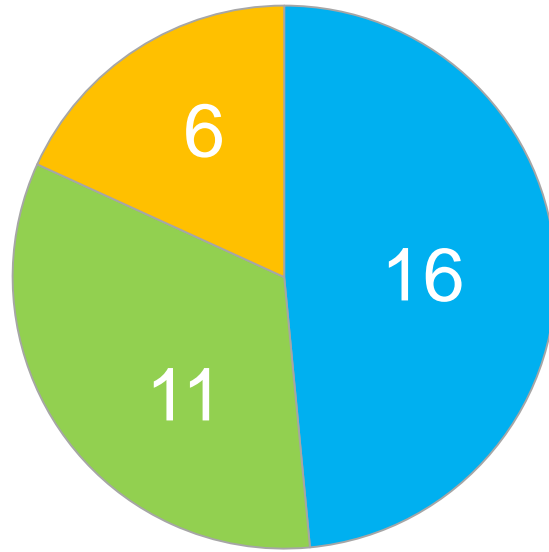
Umfrage





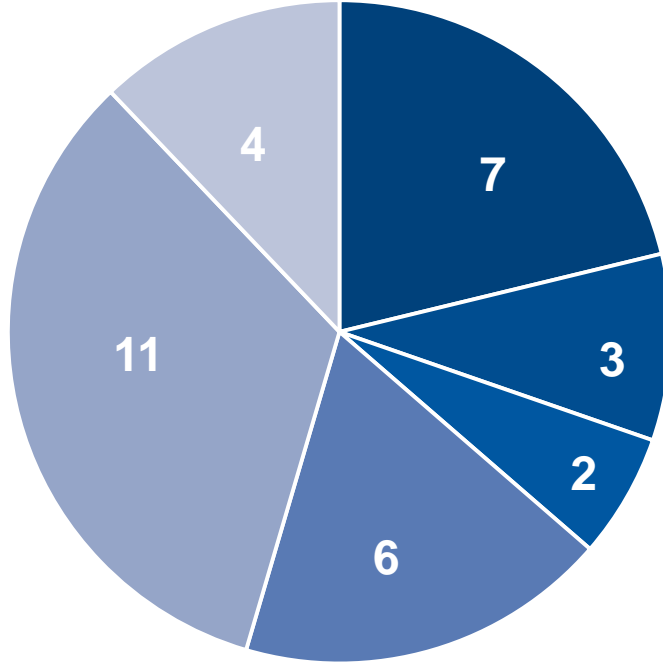
33 Online Participation Processes
(34-35 in preparation)
>500.000 Page views
13.500 Contributions
1.600 Comments
5.000 Survey Participants

2016 - 2019



- Competent Authority
- District
- Municipal Company

INITIATORS



- Region
- City
- More than 1 district
- District
- Quarter
- Neighborhood

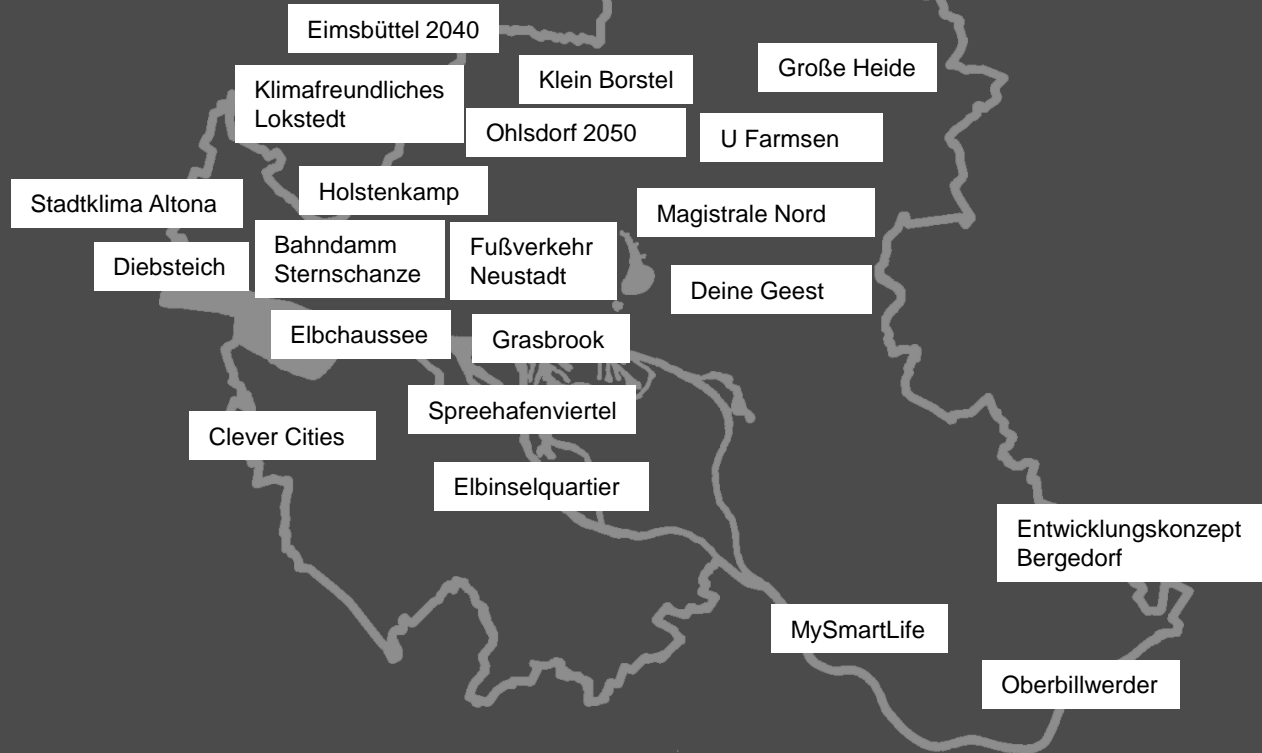
RANGE

DISPERSION IN HAMBURG

Radschnellwege

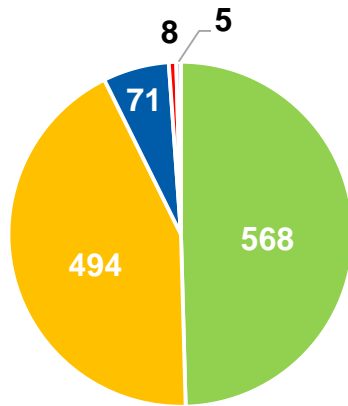
Lärmaktionsplan 2018

StadtRad



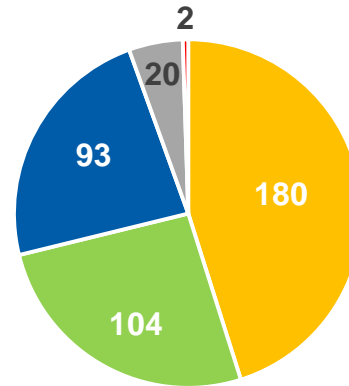
Online Participation Tool

Bahndamm Sternschanze (2018)



■ 20 - 34 Jahre ■ 35 - 49 Jahre ■ 50 - 64 Jahre ■ < 20 Jahre ■ > 65 Jahre

Grasbrook (2018/19)



■ 30-49 Jahre ■ 18-29 Jahre ■ 50-65 Jahre ■ > 65 Jahre ■ < 18 Jahre

PARTICIPANTS

DIPAS
DIGITAL PARTICIPATION
SYSTEM



PROJECT PARTNERS

**STADT
WERK
STATT**
auf Dialoge bauen



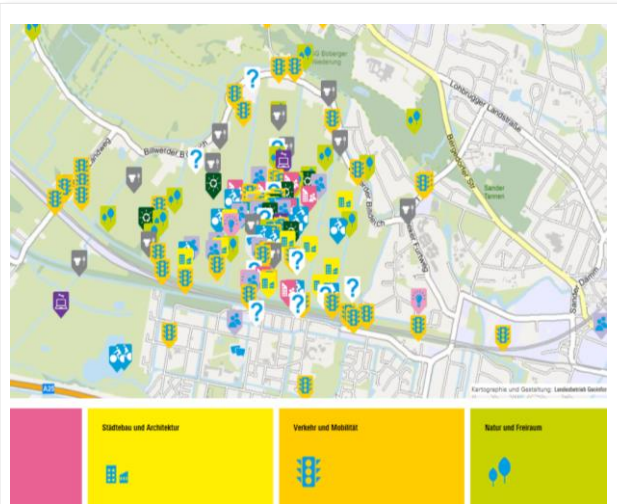
HCU | HafenCity Universität
Hamburg

City Science Lab
A Cooperation with the
MIT Media Lab

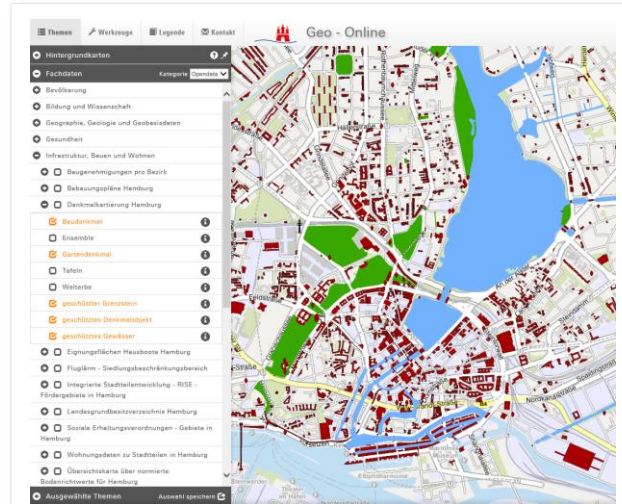
FINDING PLACES | CITY-SCOPE



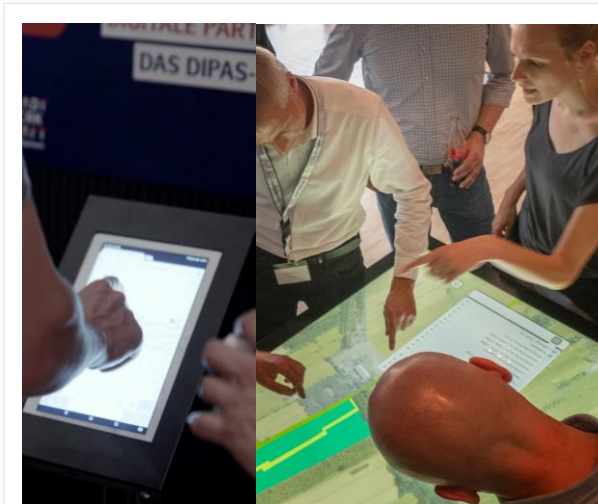
DIPAS | ELEMENTS



Online-Participation



Open Geodata



Digital On Site Tools

DIPAS | TOUCH TABLE



DIPAS | 2D MAPS & DATA



DIPAS | TOUCH TABLE GUI



- Flächennutzungsplan i ⚙
- Baudenkmal i ⚙
- Landesgrundbesitzverzeichnis i ⚙
- RISE i ⚙
- Stadtteil Grasbrook i ⚙
- Stadtplan (NICHT in 3D nutzen) i ⚙
- Geobasiskarten (grau-blau) i ⚙
- Transparenz: + 50% - Layer entfernen

- Stadtplan (schwarz-weiß) ↑ ↓ i ⚙
- Geobasiskarten (schwarz-grau) i ⚙
- Luftbilder (NICHT in 3D nutzen) i ⚙

Suche Adresse/Thema/Beitrag 🔍 ⚙ ⚙

DIPAS | TOUCH TABLE GUI



DIPAS | MOBILE CONTRIBUTIONS

DIPAS | DIGITAL ASSISTENT

Digitaler Beitragsassistent ✕
Haftungsausschluss

Bitte wählen Sie ein Thema für Ihren Beitrag.

Arbeiten und Gewerbe Mobilität
Sonstiges Soziales Städtebau
Umwelt und Energie
Wohnen und Nachbarschaft
Öffentlicher Raum

Nachricht schreiben ... Senden

Digitaler Beitragsassistent ✕
Haftungsausschluss

Bitte wählen Sie ein Thema für Ihren Beitrag.

Öffentlicher Raum

Danke. Bitte schreiben Sie Ihren Beitragstext (max. 1000 Zeichen):

Nachricht schreiben ... Senden

Digitaler Beitragsassistent ✕
Haftungsausschluss

Bitte wählen Sie ein Thema für Ihren Beitrag.

Öffentlicher Raum

Danke. Bitte schreiben Sie Ihren Beitragstext (max. 1000 Zeichen):

Der Beteiligungsassistent funktioniert so ähnlich wie ein WhatsApp-Chat. Sie können den Assistenten auch gleich selbst ausprobieren.

Bitte geben Sie Ihrem Beitrag einen kurzen Titel:

Senden


Digitaler Beitragsassistent ✕
Haftungsausschluss

Titel:

Dies ist ein Testbeitrag

Lässt sich ihr Beitrag räumlich verorten? Wenn ja verschieben Sie bitte den Punkt auf der Karte.

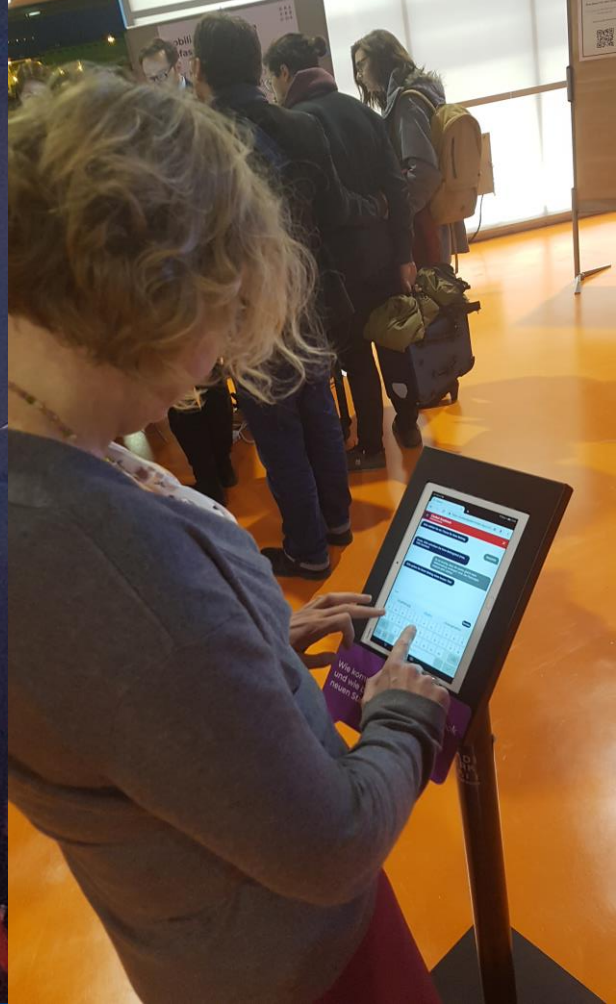
Durchsuche die Karte



Auswählen

Senden

DIPAS | PILOT RUNS



DIPAS | DEVELOPMENT

▼ Projektabschluss/Rollout
Evaluation & Dokumentation

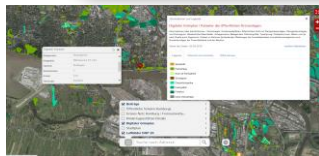
D² DIPAS 2. Upgrade
3D Visualisierung & Simulation



D¹ DIPAS 1. Upgrade
3D-Stadtmodell & X-Plan



D DIPAS Basisstufe
Karten & Feedback



bis Juni 2018

bis Januar 2019

bis August 2019

bis August 2020

➔ Dreistufige Produktentwicklung

UPCOMING: INTEGRATION X-PLANUNG

XPlan - festgestellte Bebauungspläne

BP: Baugebietsteilfläche

Name	HafenCity14
Text Abschnitte	Für die Mischgebiete gilt: (Keine gesetzliche Grundlage)
Text Abschnitte	Die übrigen, neben den in Nummer 24 genannten, Dachflächen in den allgemeinen Wohngebieten und den Mischgebieten sind mit Ausnahme der gemäß Nummer 10 zulässigen Anlagen und technischen Aufbauten zu mindestens 30 v. H. mit einem mindestens 15 cm starken durchwurzelbaren Substrataufbau extensiv mit standortangepassten Stauden und Gräsern zu begrünen. Darüber hinaus müssen mindestens 20 v. H. mit einem mindestens 50 cm starken Substrataufbau intensiv mit Stauden und Sträuchern begrünt werden. Die Dachbegrünung ist dauerhaft zu erhalten. (Keine gesetzliche Grundlage)
Text Abschnitte	Die nicht überbauten Grundstücksflächen der allgemeinen Wohngebiete und der Mischgebiete, mit Ausnahme der Flächen mit festgesetzten Gehrechten, sowie die Dachflächen der festgesetzten eingeschossigen Gebäude auf den mit „(F)“ bezeichneten

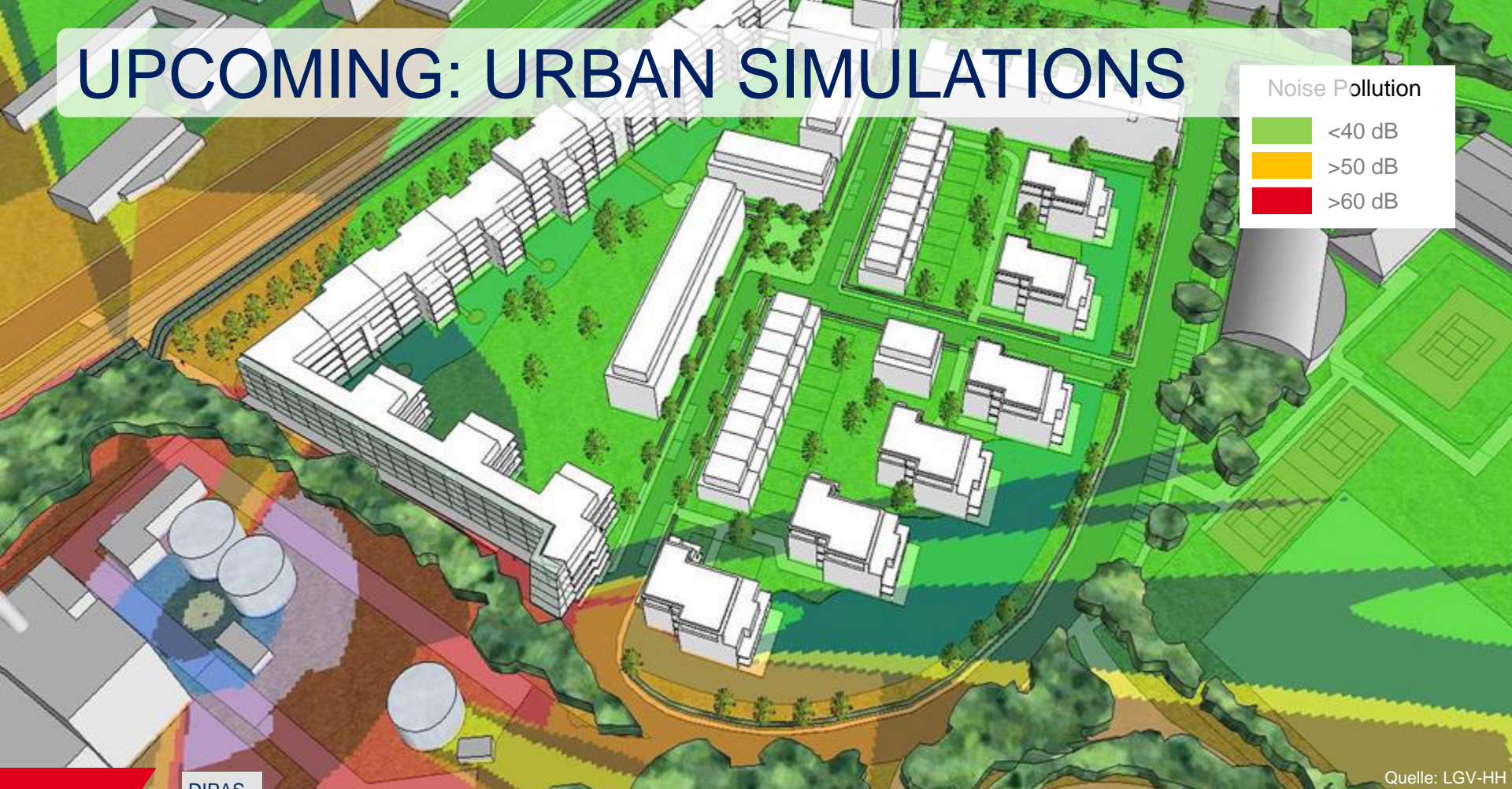
UPCOMING: URBAN SIMULATIONS

Noise Pollution

<40 dB

>50 dB

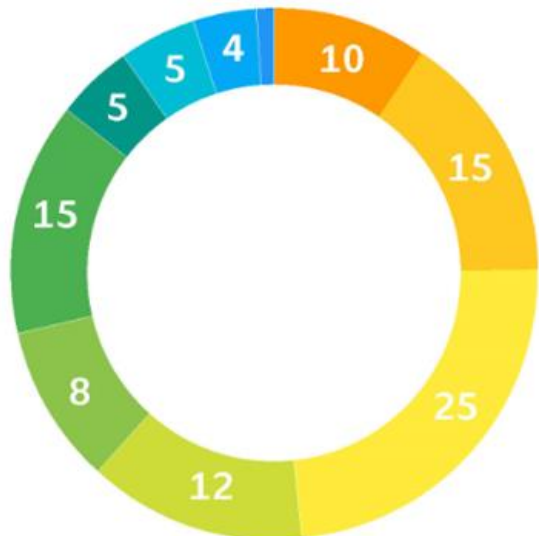
>60 dB



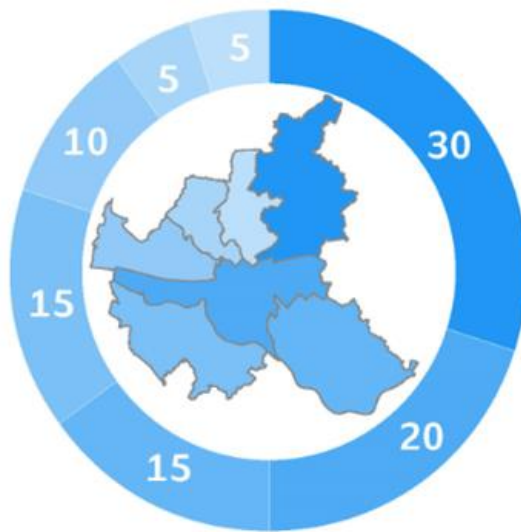
UPCOMING: CITY-COCKPIT DIGITAL PARTICIPATION



Verfahren nach Absender %



Verfahren nach Bezirken in %



Teilnehmer

5943



Onlinebeteiligung

42



Quelle: BSW

DIGITAL PARTICIPATION

ONLINE & ONSITE

Free and Hanseatic City of Hamburg
Ministry of Urban Development and Housing
Stadtwerkstatt



THANK YOU

FOR YOUR ATTENTION